

「比例と反比例」

6年担任 山本大希

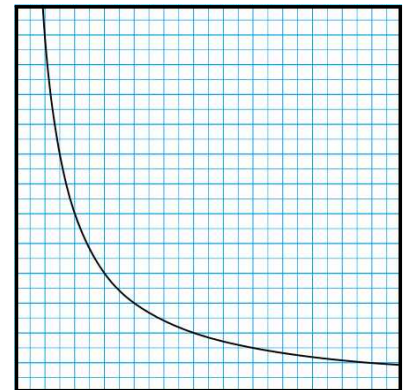
電車に乗る機会がたまにあります。先日も寒い中でしたが、駅から電車通勤しました。何を思ったか、駅まで3分のところ、15分前に家を出発してしまいました。いつも何気なく通るその道も、のんびり歩いてみると、いろいろな発見がありました。「昔、ここで野良犬とよく遊んでいたな。」とか「小学生のとき、この家のおじさんにいきなり怒鳴られたな。」ということ、不意に思い出しました。

思えば小学生の頃は、徒歩での移動がほとんどでした。一人で、ときには家族や友達と歩きながら、道ばたの草花や、周りの建物のささいな変化などを見ながら、移動すること自体を楽しんでいた気がします。

高校生になると、通学手段が自転車になり、電車で移動することが増えました。大学生になってしばらくすると、車での移動が増えました。活動場所が格段に広がり、それはそれで新しい発見があるのですが、今思えば、周りのささいな変化には疎くなってきたのもこの頃からのような気がします。

移動速度と活動範囲とは比例しています。一方で、移動速度と観察力とは反比例しているようです。今日では、自動車は一人1台、新幹線の路線網も日本全国に張り巡らされ、リニア中央新幹線も開通まであと8年となっています。どこへ行くにも時間短縮が大事にされ、せわしなく移動することが多くあります。

今月は6年生にとっては卒業という大事な月です。私自身にとっても、これまでの振り返りを行うことができる時期です。ときには辺りを見回しながらのんびり歩いてみるのも悪くないかも、と思う今日この頃です。



予告なし地震避難訓練と非常食体験

1月28日(月)、予告なし地震避難訓練と非常食体験がありました。当日の全校朝会で、担当から、「災害は忘れたことにやってきます。もしもの大地震等に備えて、どのような行動をとったらよいのか心の準備をしておきましょう。今週のどこかで避難訓練を行います」と伝えました。

そして、その日の大放課後、3時間目開始の予鈴後、放送で緊急地震速報が流れ、大地震が発生したことを想定して訓練しました。とっさの判断で運動場では、その場でしゃがんだり、教室では、いつもの背の順ではなくばらばらでさっと並んで運動場に避難したりしました。そして、行方不明児童が出た場合を想定し、教職員が児童の捜索をする訓練もしました。その日の給食は、非常食体験をしました。アルファ化米にペットボトルの水を入れて時間をおいた後、カレーをかけて食べました。児童から、「いつもの給食と違って冷たくて・・・」と感想が聞かれました。



地震は、いつどこで起こるのか分かりません。児童には、学んだことを生かして、自分で考えて判断をして、危険を避けて自分の命を守れるようにしていただきたいと思います。

入学説明会

2月6日(水)入学説明会があり、年長の園児と保護者が一緒に参加しました。31年度の新1年生は、29名が入学予定です。保護者の方が、説明を聞いている間、園児は、体育館で現1年生とお店屋さんごっこで遊んだり、5年生とだるまさんがころんだで遊んだりしました。現1年生、5年生は、お兄さんお姉さんとして、園児に喜んでもらおうと準備し、優しく園児と接していました。4月5日(金)が、入学式です。会えることを楽しみにしています。



走れ走れ運動

2月5日(火)から全校での走れ走れ運動が始まりました。大放課になると、運動場のスタートラインに集まり、放送に合わせて準備運動をして、一斉にスタートします。低・中・高学年それぞれの大きさのトラックのコースを走っています。自分の目標に向かって、子どもたちは、自分のペースでできるだけ歩かずに走っていました。記録カードのますに走った周回数分色を塗ります。「今日4周走ったよ」と、がんばって走った記録カードを見せてくれる子もいました。



学校公開日

2月15日(金)学校公開日がありました。3・4時間目は、エンジョイ集会で、児童が企画・準備したゲームをなかよし班で一緒に楽しみました。ブラックボックスの中の物を手探りで当てたり、転がってくるビー玉をスプーンやはしで取ったりなど、子どもたちの笑い声や歓声が聞こえました。6時間目は、4～6年生を対象に命の授業ということで、助産師グループの方が、人の誕生について、映像や赤ちゃんの人形を使って話をしてくださいました。最初は、紙に針先であけた穴ぐらいの受精卵の大きさから、ビー玉ぐらい、玉子ぐらい・・・そして、誕生までの赤ちゃんの成長の様子の話の話を聞きました。今、自分がいることの奇跡や支えられて成長してきたことへの感謝の気持ちをもって、これからも命を大切にしていきたいと思いました。



日	曜	3月の予定
1	金	6年生を送る会
2	土	
3	日	
4	月	
5	火	ワックスがけ
6	水	6年お祝い給食 ワックスがけ
7	木	クラブ(最終)
8	金	なかよしタイム 通学団会
9	土	
10	日	
11	月	
12	火	
13	水	
14	木	代表委員会
15	金	
16	土	
17	日	
18	月	
19	火	給食最終
20	水	卒業式
21	木	春分の日
22	金	修了式
23	土	
24	日	
25	月	
26	火	
27	水	
28	木	
29	金	
30	土	
31	日	

4月の予定

- 4日(木) 入学式準備(新5・6年)
- 5日(金) 入学式(新5・6年参加)
- 8日(月) 始業式 通学団会
- 9日(火) 給食開始(2～6年)
- 15日(月) 1年給食開始
- 15日(月)・16日(火)・23日(火)
家庭訪問
- 19日(金) 授業参観・PTA総会