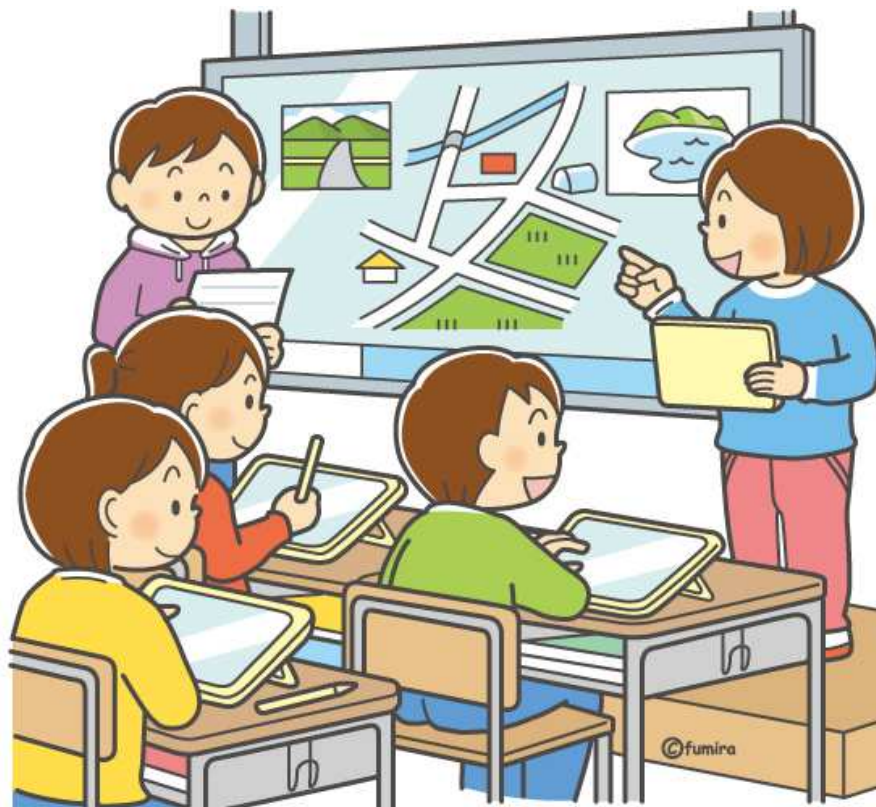
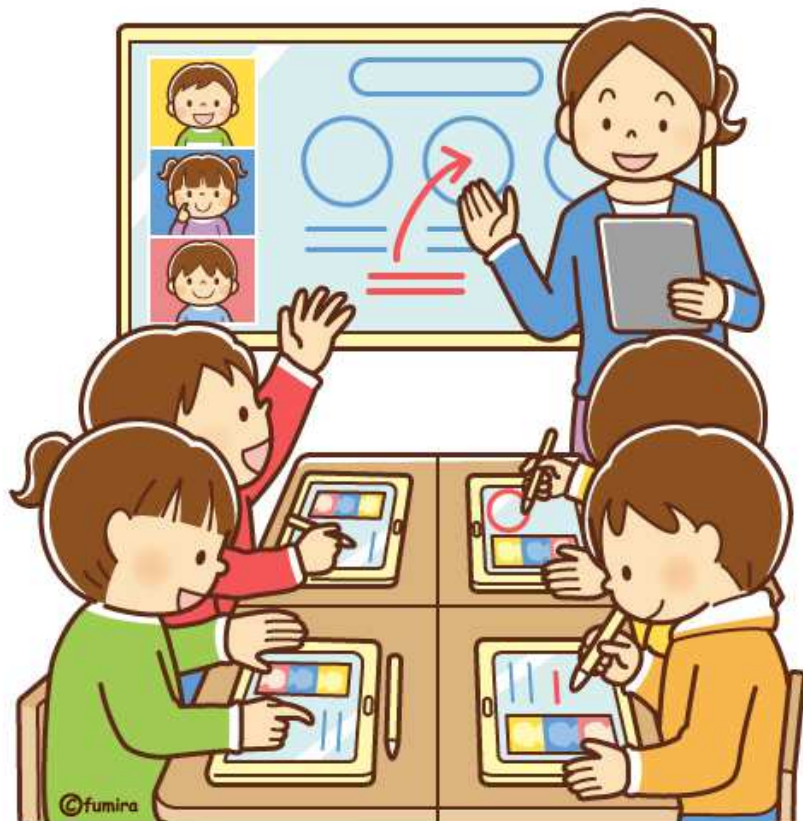


みなみちたちょうないしょうがっこう
南知多町内小学校

たんまつ
タブレット端末

りょうじょう
利用上のルール



ねん
年

なまえ
名前

タブレット端末は、みなさんの学習に役立てるための道具です。
便利な道具ですが、心配されることもあります。

そこで、学校では、『タブレット端末利用上のルール』を定めま
した。みんなでこのルールを守り、タブレット端末を活用していき
ましょう。

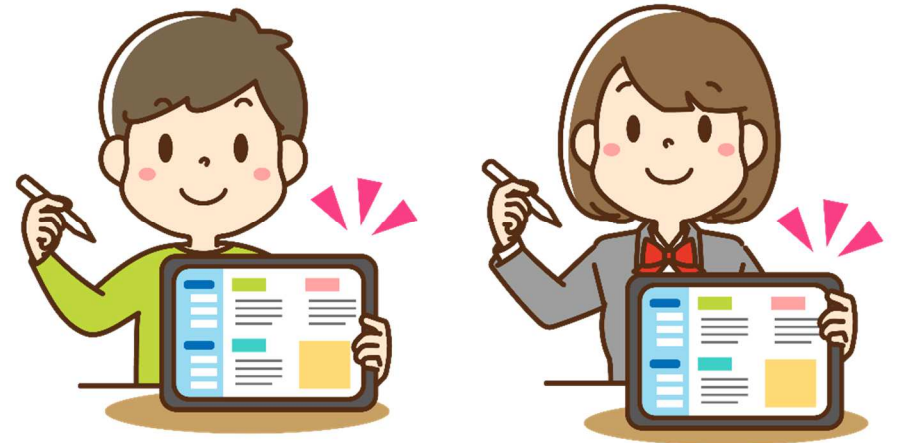
タブレットは、学校（南知多町）から借りて
いるものです。

小学校を卒業するまで、同じタブレットを
使いますので、大切に扱きましょう。



じぶんよう 自分用のタブレットについて

- ①自分が借りたタブレットを使うことができるのは、本人・学校の先生だけです。他の人に貸したり、人のタブレットを借りたりすることはしません。
- ②自分の ID やパスワードを人に教えません。
- ③他人の ID やパスワードを利用してログインしてはいけません。
(これを不正アクセスといい、法律で禁止されています)



がっこう つか 学校で使うとき

- ①先生の話をよく聞いて使います。
- ②放課や授業時間外で使うときは、先生の許しをもらってから使います。
- ③使い終わったら、各階にある保管庫で充電します。保管庫にしまうときは、必ず充電のコードにつないでください。

タブレットを使うときに気をつけること

- ①なくしたり、落としてこわしたりしないように、十分に気をつけます。
- ②タブレットを持ったまま走ると転んでケガをしたり、落としたりする危険があります。あわてず落ち着いて持ち運びましょう。
- ③タブレットを落ちそうな場所や地面に置いたりしません。
- ④水をかけたり、水でぬらしたり、湿気の多いところでは使いません。
- ⑤日光が直接当たる場所やストーブの近くなど、熱くなる場所には置きません。
- ⑥タブレットの画面は、指でふれます。鉛筆、ボールペンなど先のとがったものでふれる、落書きする、磁石を付けることなどを絶対にしません。
- ⑦修理する人、管理する人が使いにくくなるので、デスクトップアイコンの並び方や位置、背景の画像、色などの設定は変えません。
- ⑧健康のため、タブレットを使うときは、目を画面に近づけすぎないように気をつけたり、ときどき目を休ませたりしましょう。

カメラでの撮影

- ①先生からの指示があったとき以外は、カメラは使いません。
- ②カメラで人を撮影したり、人の家や持ち物などを撮影したりするときは、勝手に撮らず、必ず撮影する相手や場所の許しをもらいます。
- ③カメラで撮影した動画や写真は、Googleドライブ内に保存し、本体にデータをためこまないようにしましょう。

故障や不具合があったときは

- ①再起動をしても元に戻らない場合や、壊れたときは、すぐに先生に知らせます。
 - ②自分で直そうと、勝手に操作をしません。
- ※設定を変更するなどして、タブレットに不具合が生じた場合には、元に戻すための作業にかかる費用を家庭で負担していただくことがあります。

やってはいけないこと

- ①先生の許可なく、タブレットを使って、画像や動画を撮影したり、録音したりすること。
- ②人が作った作品や、人の顔写真などを本人やおうちの人^{ひと}の許可なく使用すること。
- ③自分や他人の個人情報（名前や住所、電話番号など）をインターネット上にあげ、他人が自由に見られる状態にすること。
- ④会話機能（ボイスチャット）で相手の心を傷つけたり、相手にいやな思いをさせたりする書き込みをすること。
- ⑤音声、音楽、画像、動画、ソフトウェア、アプリなどを学校の許可なくダウンロードしたり、アップロードしたりすること。
- ⑥メールの登録、ファイルの配信などを行うこと。
- ⑦TwitterやFacebook、LINEなど、SNSの登録を行うこと。

⑧課金の伴うサービスを利用すること。

⑨学校外などから持ち込んだデータをタブレット本体のメモリーやGoogle
ドライブに入れること。

⑩学校のネットワーク環境の不正利用やシステム障害などにつながる行
為をすること。

みなみたちょうないしょうがっこう
南知多町内小学校『タブレット端末利用上のルール』が守れな
いときは、タブレット端末を使うことができなくなります。



